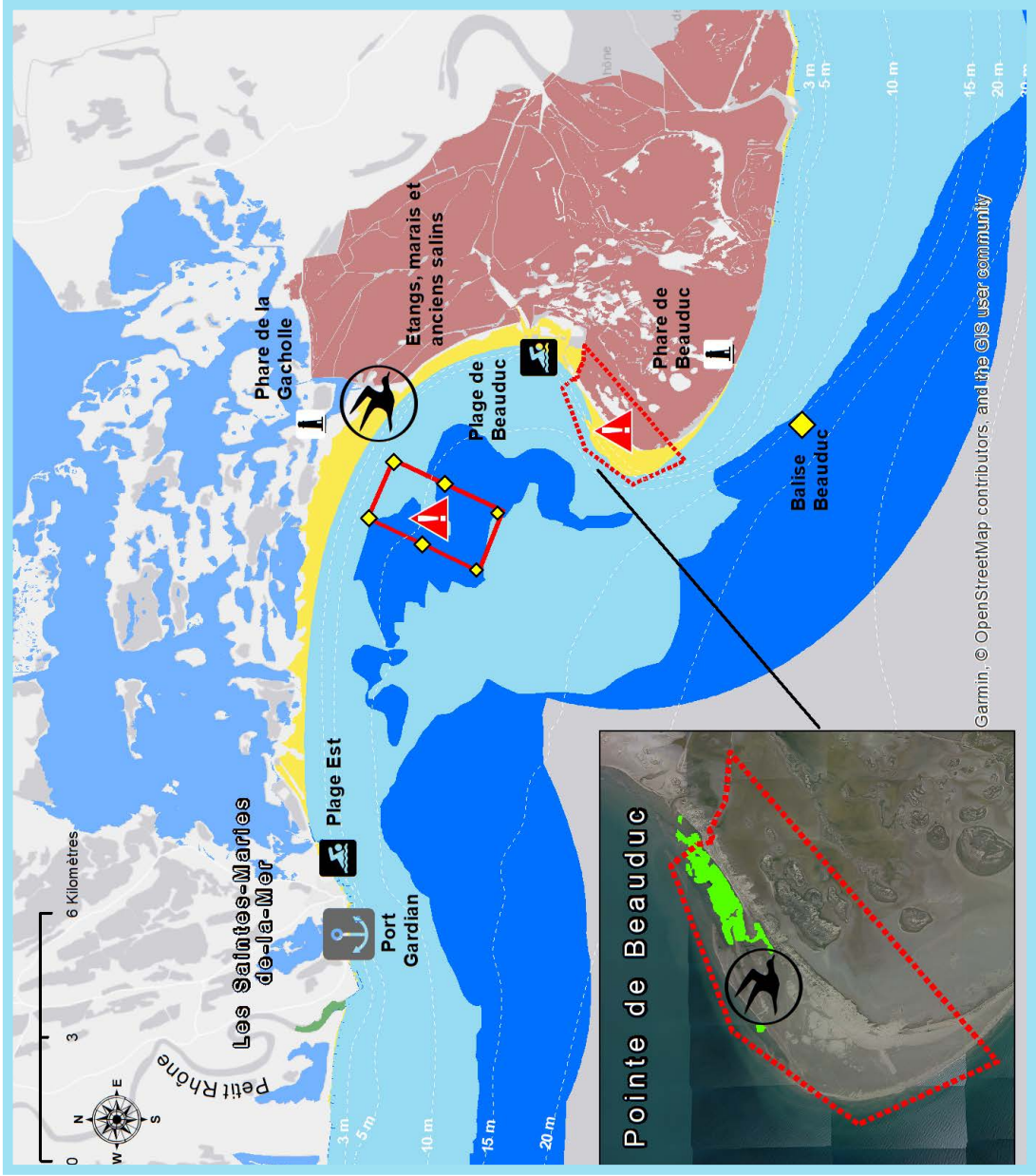





# GOLFE DE BEAUDUC



# GOLFE DE BEAUDUC


-  **Zone de protection de Biotope**  
(Sports aérotractés, engins de pêche à pieds et mouillage interdits dans la zone d'herbiers)
-  **Zone sensible de nidification des oiseaux**  
(Sports aérotractés interdits d'avril à septembre)
-  **Cantonement de pêche**  
(Pêche, mouillage, plongée, dragage interdits)

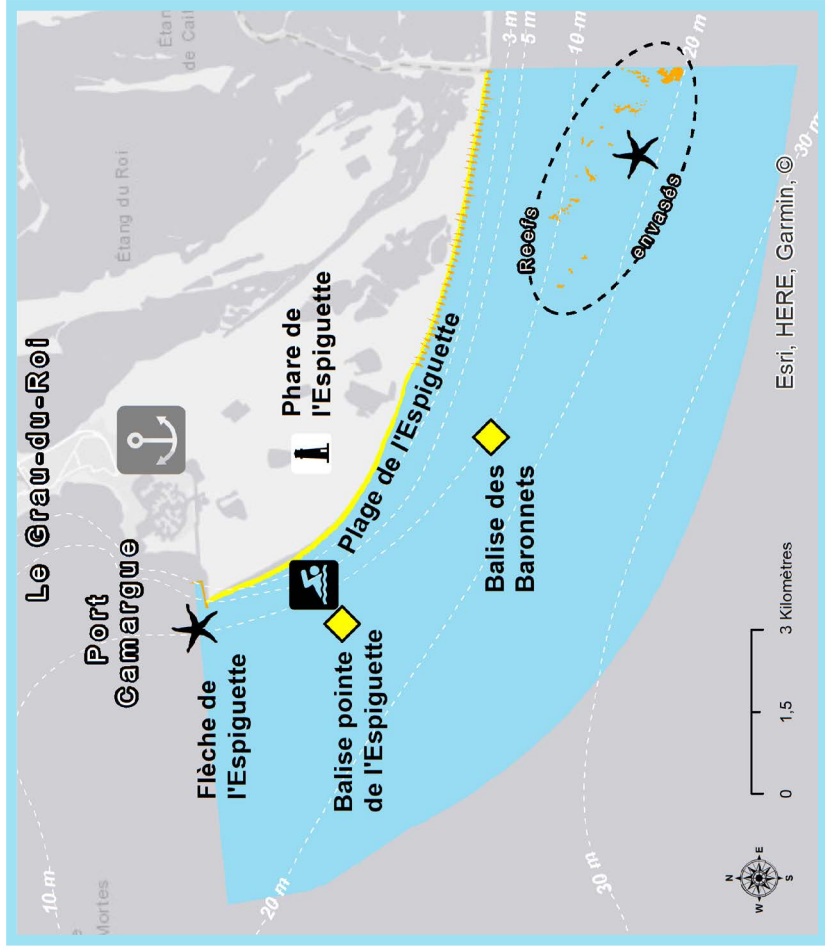
## Habitats Communautaires (Natura 2000)

-  Bancs de sable à faible couverture permanente d'eau marine
-  Lagunes côtières
-  Lagunes salicoles
-  Vases terrigènes ou détritique côtiers
-  Replats boueux ou sableux exondé à marée basse
-  Sable vaseux estuarien (Petit Rhône)
-  Herbiers de zostères et cymodocées
-  Reefs envasés (tombant de vase endurcie)



## ANSE DE CARTEAU ET EMBOUCHURE DU GRAND RHÔNE

 Zones sensibles pour la nidification des oiseaux



## BANC SABLEUX DE L'ESPIQUETTE

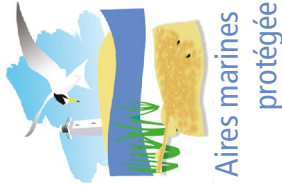
 **Flèche de l'Espiguette**  
Zone sensible pour la faune marine

## LES ACTIONS DU PARC EN MER

-  Veille et suivi (ex. suivi de l'herbier de zostères, de la fréquentation, de l'effet « Réserve », suivi avifaune du golfe de Beauduc)
-  Études et amélioration des connaissances (ex. synthèses de la richesse biologique marine, rôle des hippocampes comme indicateurs de perturbation des bancs de sable; Etude des potentialités des plages de Camargue comme site de ponte pour tortues Caouanne).
-  Appui réglementaire (ex. accompagner les autorités en charge des usagers en mer et à l'exploitation des ressources marines sur les problématiques du territoire).
-  Articulation des démarches existantes et mise en cohérence (ex. contrat de delta Camargue, outils communs aux sites)
-  Communication et sensibilisation (ex. conférences, outils de sensibilisation, chartes des sites Natura 2000)

## A VOUS DE JOUER !

-  Choisissez les zones sableuses pour mouiller votre ancre afin de préserver les herbiers et les zones sensibles;
-  Sous l'eau comme sur la plage, ne piétinez pas la végétation afin de protéger herbiers et dunes;
-  Pensez à ramener et à trier vos déchets
-  Respectez les tailles réglementaires pour la pêche des poissons et de coquillages (<http://www.parc-camargue.fr/visiteurs.html>)
-  Gardez les chiens en laisse et soyez discrets pour éviter le dérangement des oiseaux en nidification.
-  La « Météo des Oiseaux » peut vous aider à connaître les zones et périodes sensibles.
-  Respectez le code international d'approche des cétacés : gardez le bateau à moins de 100 m des cétacés et des tortues .
-  Informez-vous et respectez la réglementation des zones protégées
-  Pour vos produits d'hygiène, choisissez ceux d'origine végétale et écolabellisés.
-  Partagez vos observations naturalistes pour contribuer à l'acquisition de connaissances sur le milieu marin - voir rubrique contact
-  Participez au rôle de veille : indiquez au Parc tout dysfonctionnement (pollution des eaux, déchets...) - voir rubrique contacts
-  ENGAGEZ-VOUS : signez la charte des sites Natura 2000 !



Aires marines protégées